

Утверждена

Администрацией Арсеньевского городского округа

(наименование документа об утверждении, включая наименования органов государственной власти или органов местного самоуправления, принявших решение об утверждении схемы или подписавших соглашение о перераспределении земельных участков)

от _____ № _____

Схема расположения земельного участка или земельных участков на кадастровом плане территории

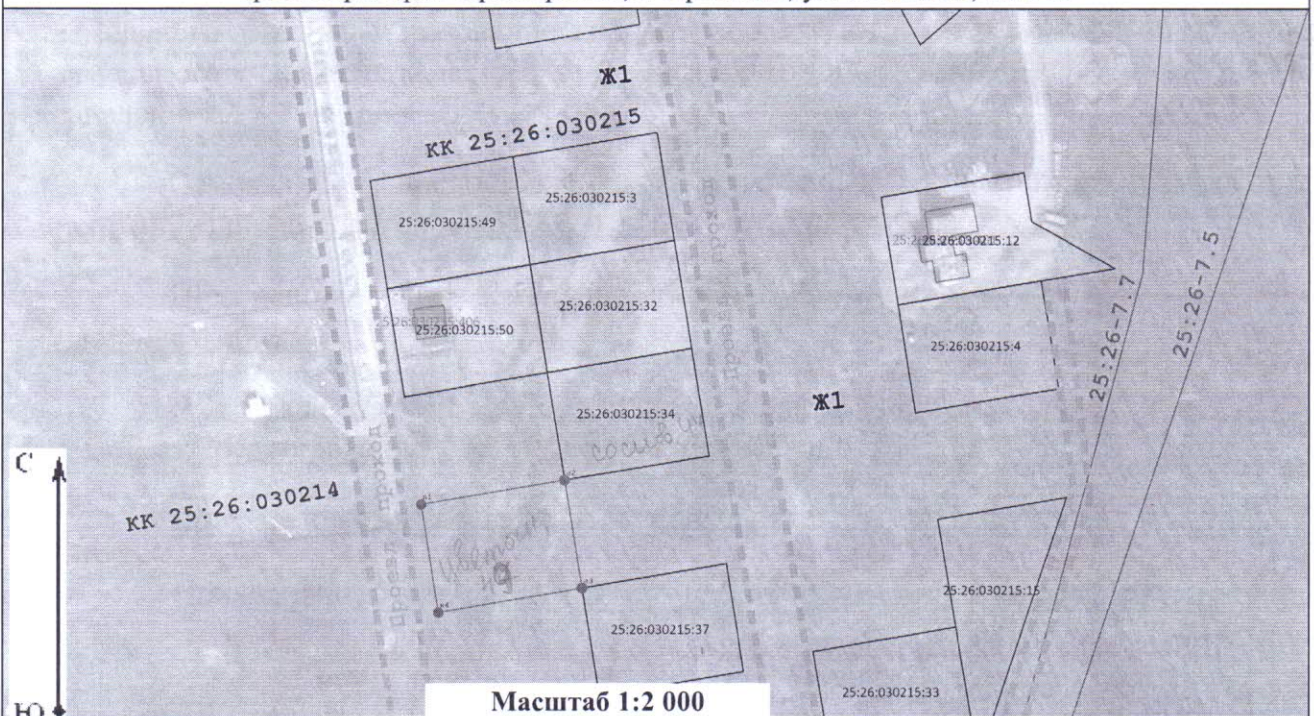
Система координат: МСК-25 зона 2

Условный номер земельного участка _____
(указывается в случае, если предусматривается образование двух и более земельных участков)

Площадь земельного участка _____ 1 200 _____ М²
(указывается проектная площадь образуемого земельного участка, вычисленная с использованием технологических и программных средств, в том числе размещенных на официальном сайте федерального органа исполнительной власти, уполномоченного Правительством Российской Федерации на осуществление государственного кадастрового учета, государственной регистрации прав, ведение Единого государственного реестра недвижимости и предоставление сведений, содержащихся в Едином государственном реестре недвижимости, в информационно-телекоммуникационной сети "Интернет" (далее - официальный сайт), с округлением до 1 квадратного метра. Указанное значение площади земельного участка может быть уточнено при проведении кадастровых работ не более чем на десять процентов)

Обозначение характерных точек границ	Координаты		Обозначение характерных точек границ	Координаты	
	(указываются в случае подготовки схемы расположения земельного участка с использованием технологических и программных средств, в том числе размещенных на официальном сайте. Значения координат, полученные с использованием указанных технологических и программных средств, указываются с округлением до 0,01 метра)			(указываются в случае подготовки схемы расположения земельного участка с использованием технологических и программных средств, в том числе размещенных на официальном сайте. Значения координат, полученные с использованием указанных технологических и программных средств, указываются с округлением до 0,01 метра)	
	X	Y		X	Y
н1	471 635,47	2 265 779,56	н4	471 605,85	2 265 784,33
н2	471 642,14	2 265 819,00	н1	471 635,47	2 265 779,56
н3	471 612,52	2 265 823,77			

Адрес (местонахождение) земельного участка:
установлено относительно ориентира, расположенного в границах участка. Почтовый адрес ориентира: край Приморский, г. Арсеньев, ул. Сосновая, дом 44



Условные обозначения:

- - вновь образованная точка границы земельного участка
- - граница образуемого земельного участка
- ▭ - кадастровый номер объекта капитального строительства
- ▭ - номер кадастрового квартала
- - граница кадастрового квартала
- - земли общего пользования (проезд, проход)
- ▭ - кадастровый номер земельного участка
- ▭ - номер ЗОУИТ