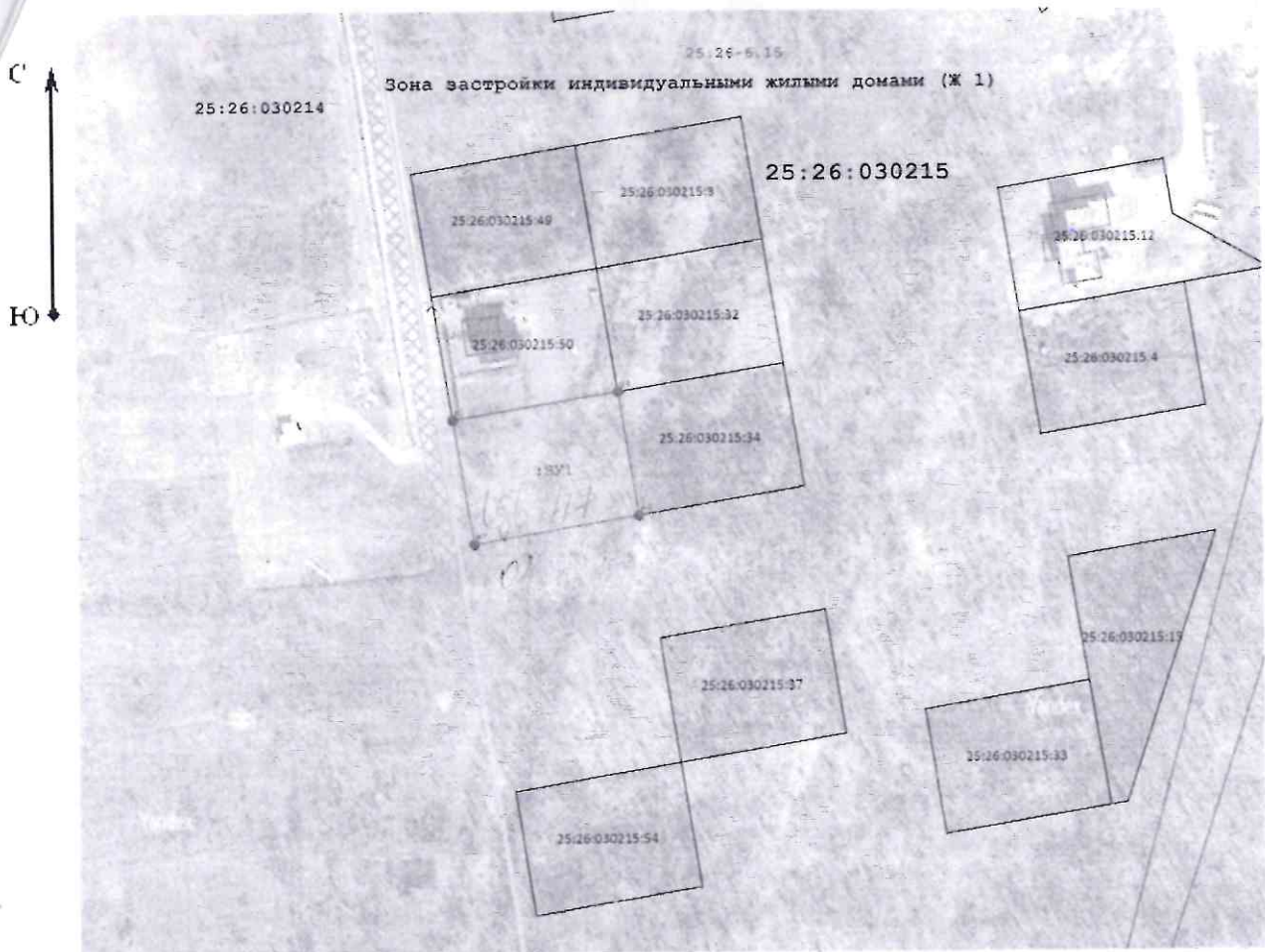


Адрес (местонахождение) земельного участка:
 Российская Федерация, Приморский край, г. Арсеньев, в районе ул. Цветочная 45



Система координат МСК-25 зона 2

Масштаб 1:1 800

Условные обозначения:

- - Характерная точка границы, сведения о которой позволяют однозначно определить ее положение на местности
- - Вновь образованная часть границы, сведения о которой достаточны для определения ее местоположения
- - Существующая часть границы, имеющиеся сведения в ЕГРН о которой достаточны для определения ее местоположения
- :ЗУ1 - Образусмый земельный участок
- 25:26:030215:27 - Номер земельного участка, стоящего на ГКУ
- - Граница кадастрового квартала
- (Ж 1) - Обозначение территориальной зоны
- 25:26:030214 - Номер кадастрового квартала
- 25:26:030215 - Номер кадастрового квартала
- 25:26-6.15 - Номер зоны с особыми условиями использования территории
- - Объект капитального строения (ОКС)
- 25:26:030215 406 - Номер-ОКС, стоящего на ГКУ
- ▨ - Зоны общего пользования (проезд)
- - Границы территориальной зоны