

Утверждена

**Администрацией Арсеньевского городского округа**

(наименование документа об утверждении, включая наименования органов государственной власти или органов местного самоуправления, принявших решение об утверждении схемы или подписавших соглашение о перераспределении земельных участков)

от \_\_\_\_\_ № \_\_\_\_\_

**Схема расположения земельного участка или земельных участков на кадастровом плане территории**

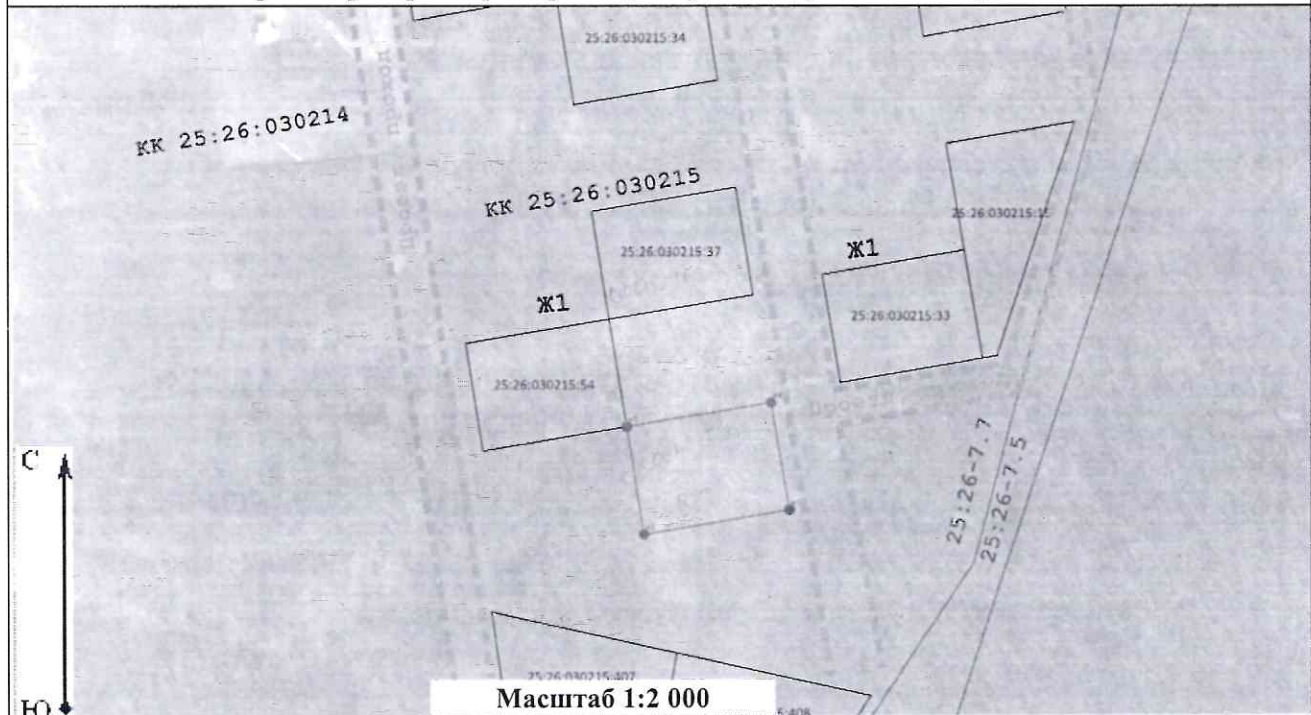
**Система координат: МСК-25 зона 2**

Условный номер земельного участка \_\_\_\_\_  
*(указывается в случае, если предусматривается образование двух и более земельных участков)*

Площадь земельного участка 1 209 м<sup>2</sup>  
*(указывается проектная площадь образуемого земельного участка, вычисленная с использованием технологических и программных средств, в том числе размещенных на официальном сайте федерального органа исполнительной власти, уполномоченного Правительством Российской Федерации на осуществление государственного кадастрового учета, государственной регистрации прав, ведение Единого государственного реестра недвижимости и предоставление сведений, содержащихся в Едином государственном реестре недвижимости, в информационно-телекоммуникационной сети "Интернет" (далее - официальный сайт), с округлением до 1 квадратного метра. Указанное значение площади земельного участка может быть уточнено при проведении кадастровых работ не более чем на десять процентов)*

Обозначение характерных точек границ	Координаты		Обозначение характерных точек границ	Координаты	
	<i>(указываются в случае подготовки схемы расположения земельного участка с использованием технологических и программных средств, в том числе размещенных на официальном сайте. Значения координат, полученные с использованием указанных технологических и программных средств, указываются с округлением до 0,01 метра)</i>			<i>(указываются в случае подготовки схемы расположения земельного участка с использованием технологических и программных средств, в том числе размещенных на официальном сайте. Значения координат, полученные с использованием указанных технологических и программных средств, указываются с округлением до 0,01 метра)</i>	
	X	Y		X	Y
н1	471 530,41	2 265 877,99	н4	471 559,90	2 265 873,00
н2	471 523,66	2 265 838,08	н1	471 530,41	2 265 877,99
н3	471 553,28	2 265 833,31			

Адрес ( местонахождение) земельного участка:  
установлено относительно ориентира, расположенного в границах участка. Почтовый адрес ориентира: край Приморский, г. Арсеньев, ул. Сосновая, дом 48



**Условные обозначения:**

- вновь образованная точка Границы земельного участка
- граница образуемого земельного участка
- кадастровый номер объекта капитального строительства
- номер кадастрового квартала
- граница кадастрового квартала
- земли общего пользования (проезд, проход)
- кадастровый номер земельного участка
- номер ЗОУИТ