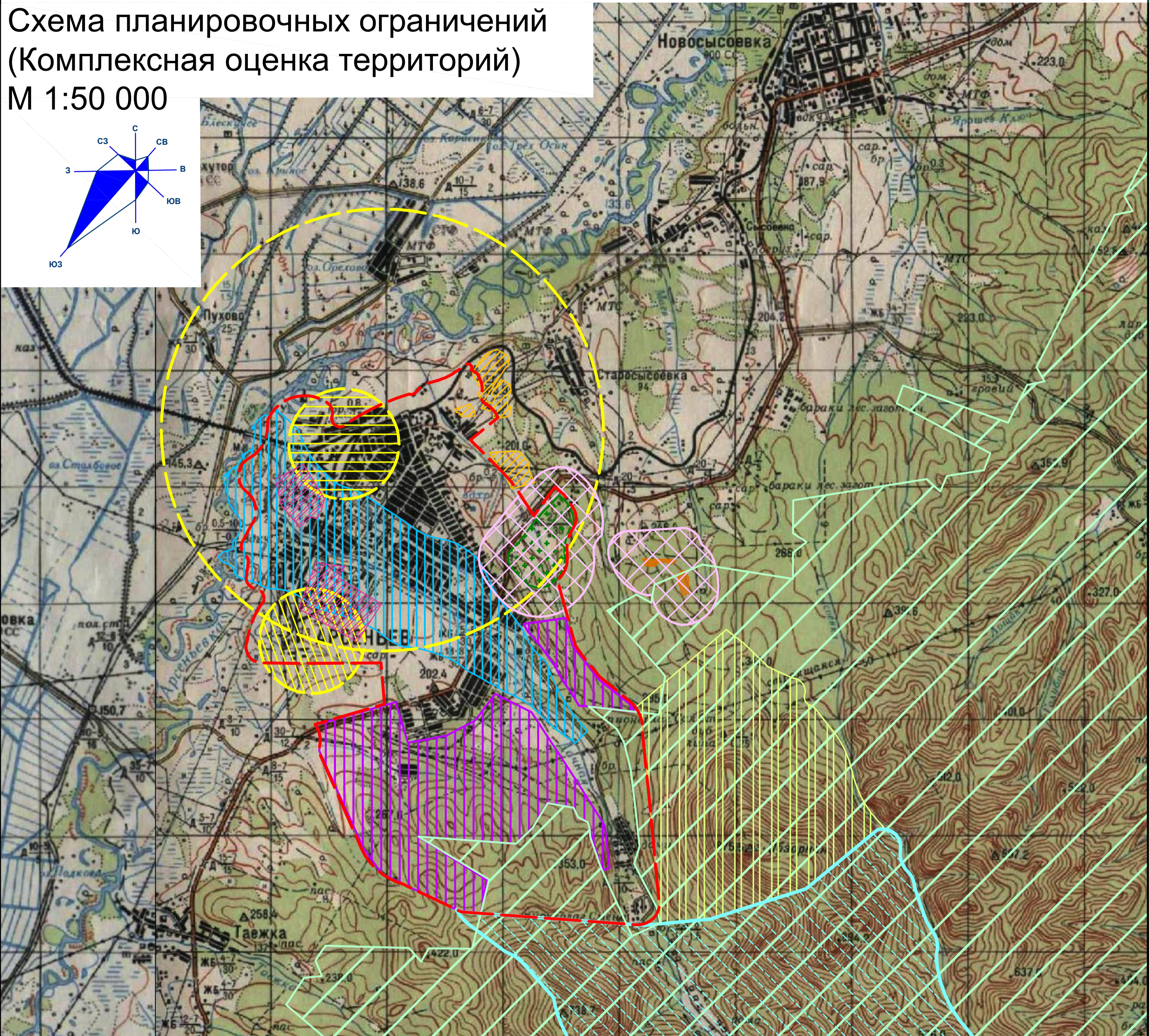
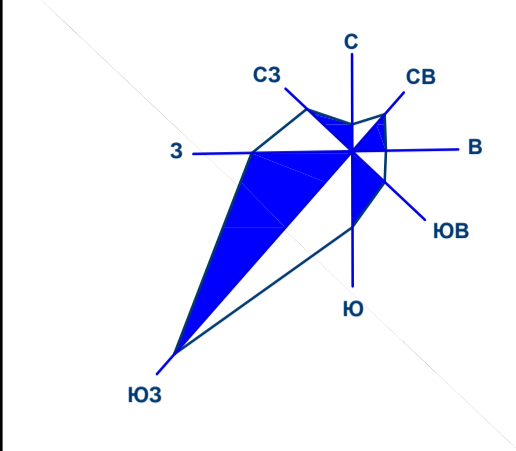


Генеральный план Арсеньевского городского округа

Схема планировочных ограничений
(Комплексная оценка территорий)

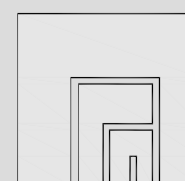
М 1:50 000



Условные обозначения

- граница городского округа
- Зоны с особыми условиями использования территорий**
 - участки месторождений и проявлений полезных ископаемых
 - зоны экологически опасных предприятий
- Зоны территорий, подверженных воздействию природного и техногенного характера**
 - зона затопления
 - зона возможных заражений, пожаров, взрывов, разрушений
 - зона разрушения железной дороги
 - зона ООО "Арсеньевский молочный комбинат" (аммиак)
 - зона Агон (пропан)
- Зона санитарной охраны**
 - граница второго, третьего пояса поверхностного источника водоснабжения г. Арсеньева
- Территории для благоприятного градостроительного освоения без ограничений**
 -
- Санитарно-защитная зона**
 -
- Зоны Специального назначения**
 - кладбище
 - рекультивация территории свалки
 - проектируемый полигон твердых бытовых отходов
- Рекреационные**
 - рекреационная зона (Яковлевский район)
- Леса Арсеньевского лесхоза (Яковлевский район)**
 -

О А О " П Р И М О Р Г Р А Ж Д А Н П Р О Е К Т "



генеральный директор
главный архитектор
начальник мастерской генеральных планов

Шпаковский И.Л.
Воробьев В.В.
Карпов В.П.