



ПРИМОРСКИЙ
ЭКОЛОГИЧЕСКИЙ
ОПЕРАТОР

ЭТАПЫ ВНЕДРЕНИЯ СИСТЕМЫ ДУАЛЬНОГО СБОРА ТКО В ПРИМОРСКОМ КРАЕ

I этап: Экологическое просвещение (2020 - 2024)

II этап: Внедрение дуальной системы (2021 - 2024)

III этап: Введение дифференциального тарифа (с 01.2022)



ПРИМОРСКИЙ
ЭКОЛОГИЧЕСКИЙ
ОПЕРАТОР

ЦЕЛЬ ВНЕДРЕНИЯ РАЗДЕЛЬНОГО СБОРА ОТХОДОВ: сократить объемы захоронения!

Сейчас 97% отходов
захоранивают

3% вторсырья
извлекается из общей
массы ТКО и
перерабатывается



**После внедрения
раздельного сбора**

Доля перерабатываемого
вторсырья возрастет
до 15 % от
поступающего ТКО.



ПРИМОРСКИЙ
ЭКОЛОГИЧЕСКИЙ
ОПЕРАТОР

I этап: Экологическое просвещение (2020 - 2024)

1. Информирование население Приморского края:

- публикация материалов в СМИ и соцсетях,
- создание афиш, баннеров, листовок,
- проведение экологических мероприятий.

2. Образовательная работа с населением

- проведение экологических уроков,
- проведение экскурсий



ПРИМОРСКИЙ
ЭКОЛОГИЧЕСКИЙ
ОПЕРАТОР

ИНФОРМАЦИОННАЯ ТАБЛИЧКА НА КОНТЕЙНЕРЕ РСО

ЭТОТ КОНТЕЙНЕР ДЛЯ СБОРА:
только для чистой, пустой и смятой тары



ПЛАСТИКОВЫЕ БУТЫЛКИ, ФЛАКОНЫ, КАНИСТРЫ

СТЕКЛЯННЫЕ БУТЫЛКИ, БАНКИ

АЛЮМИНИЕВЫЕ И ЖЕСТЯНЫЕ БАНКИ

КАРТОННЫЕ КОРОБКИ, ЯИЧНЫЕ ЛОТКИ

НЕЛЬЗЯ В СЕТКУ:

- остатки пищи и отчистки
- средства личной гигиены
- стройматериалы и тара от них
- грязная тара, тара от масла
- упаковка из смеси материалов

Для консультации по сдаче прочих видов отходов обращайтесь:

☎ 8 423 232652 (801) ✉ rsbor@spzv.ru 🌐 <http://spzv.ru/> 📱 [peo_25](https://www.instagram.com/peo_25)



СОРТИРОВКА НА РАЗ, ДВА!



СПОЛОСНИ И СОЖМИ

АЛЮМИНИЕВЫЕ
И ЖЕСТЯНЫЕ
БАНКИ



БУМАЖНЫЕ ЛОТКИ
И КАРТОННЫЕ
КОРОБКИ



СТЕКЛЯННЫЕ
БУТЫЛКИ
И БАНКИ



ПЛАСТИКОВЫЕ
БУТЫЛКИ,
КАНИСТРЫ



НЕЛЬЗЯ В СЕТКУ

СРЕДСТВА
ГИГИЕНЫ



ПИЩЕВЫЕ
ОТХОДЫ



ГРЯЗНАЯ
УПАКОВКА



УПАКОВКА
ТЕТРАПАК



ВТОРСЫРЬЕ ВЬВОЗИТ
БРЕНДИРОВАННАЯ
МАШИНА КГУП «ПЭО»



ПРОЧИЕ ОТХОДЫ
ВЬВОЗЯТ ОПЕРАТОРЫ
ПО ПЕРЕВОЗКЕ ТКО

НЕ ВЫБРАСЫВАЙТЕ В КОНТЕЙНЕРЫ ДЛЯ ТКО

мебель



батарейки технику люминесцентные лампы



лекарства



ОСТАВЛЯЕМ НА
ПЛОЩАДКЕ ДЛЯ КГО

СДАЁМ НА ПУНКТ ПРИЁМА: УЛ. БОРОДИНСКАЯ 30Б



+7 (914) 320-01-04



rsbor@spzv.ru



spzv.ru



[@peo_25](https://www.instagram.com/peo_25)

ИНФОРМАЦИОННАЯ ЛИСТОВКА



ПРИМОРСКИЙ
ЭКОЛОГИЧЕСКИЙ
ОПЕРАТОР

II этап: Дуальная система раздельного сбора отходов

Разделение отходов на два потока



Идёт на сортировку
и захоронение



Идёт на досортировку,
переработку и
создание новых
товаров



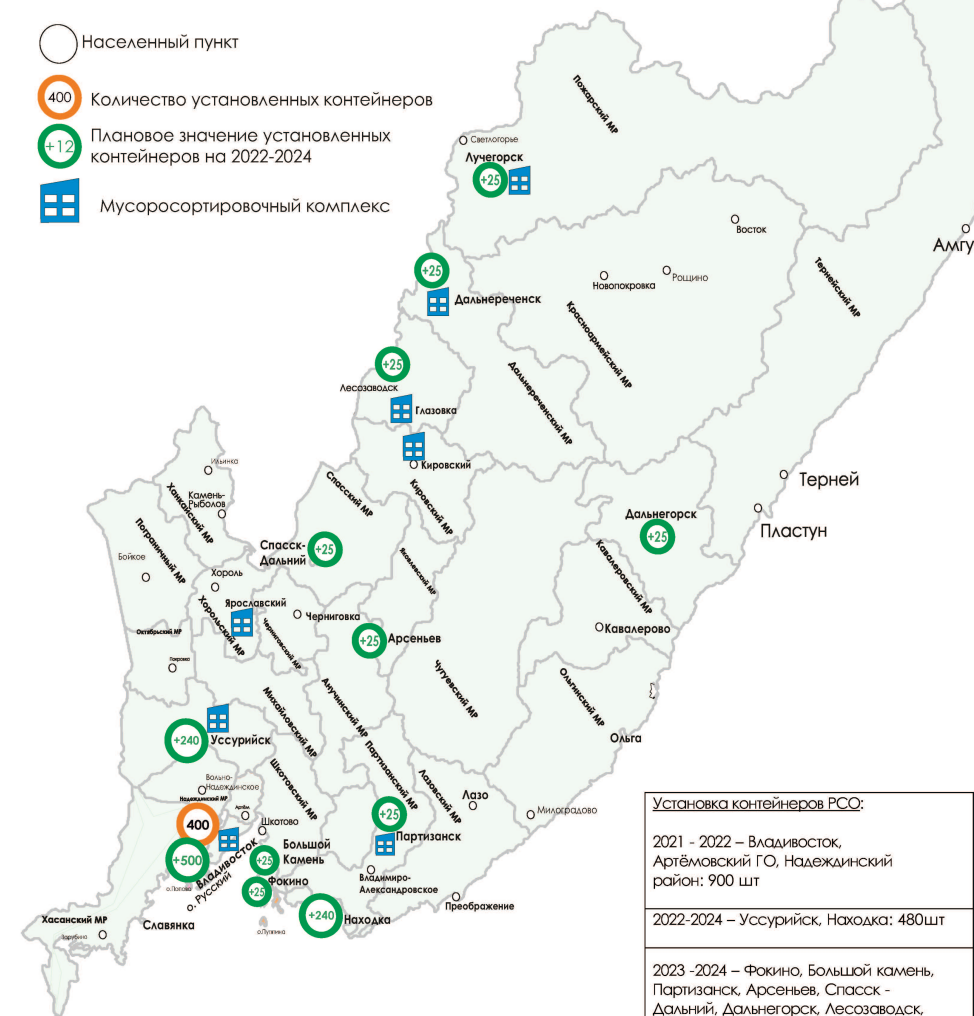
ПРИМОРСКИЙ
ЭКОЛОГИЧЕСКИЙ
ОПЕРАТОР

ЭТАПЫ ВНЕДРЕНИЯ

- **Переход на дуальную систему РСО будет происходить в следующей очередности:**
- 1-я очередь до 2022 года: Владивосток, Артём, Надеждинский район
- 2-я очередь 2022 - 2024: Уссурийск, Находка
- 3-я очередь 2023 - 2024: Арсеньев, Спасск-Дальний, Большой Камень, Партизанск, Лесозаводск, Дальнегорск, Дальнереченск, Фокино, Лучегорск и другие населённые пункты

План внедрения системы раздельного накопления ТКО

- Населенный пункт
- 400 Количество установленных контейнеров
- +12 Плановое значение установленных контейнеров на 2022-2024
- Мусоросортировочный комплекс





ПРИМОРСКИЙ
ЭКОЛОГИЧЕСКИЙ
ОПЕРАТОР

Контейнеры для перерабатываемых отходов



Металл
- Жестяные и
алюминиевые банки



Стекло
- Бутылки
- Банки и проч.



Пластик
- Бутылки от напитков
(смять)
- Емкости от моющих
средств



Макулатура
- Гофрокартон
(коробки)
- Прочий картон
(упаковка)
- Яичные лотки



*до 2024 года планируется установить 1600 контейнеров для перерабатываемых отходов



ПРИМОРСКИЙ
ЭКОЛОГИЧЕСКИЙ
ОПЕРАТОР

Раздельный вывоз ТКО



Перерабатываемые отходы
вывозит **только регоператор**
отдельным транспортом.

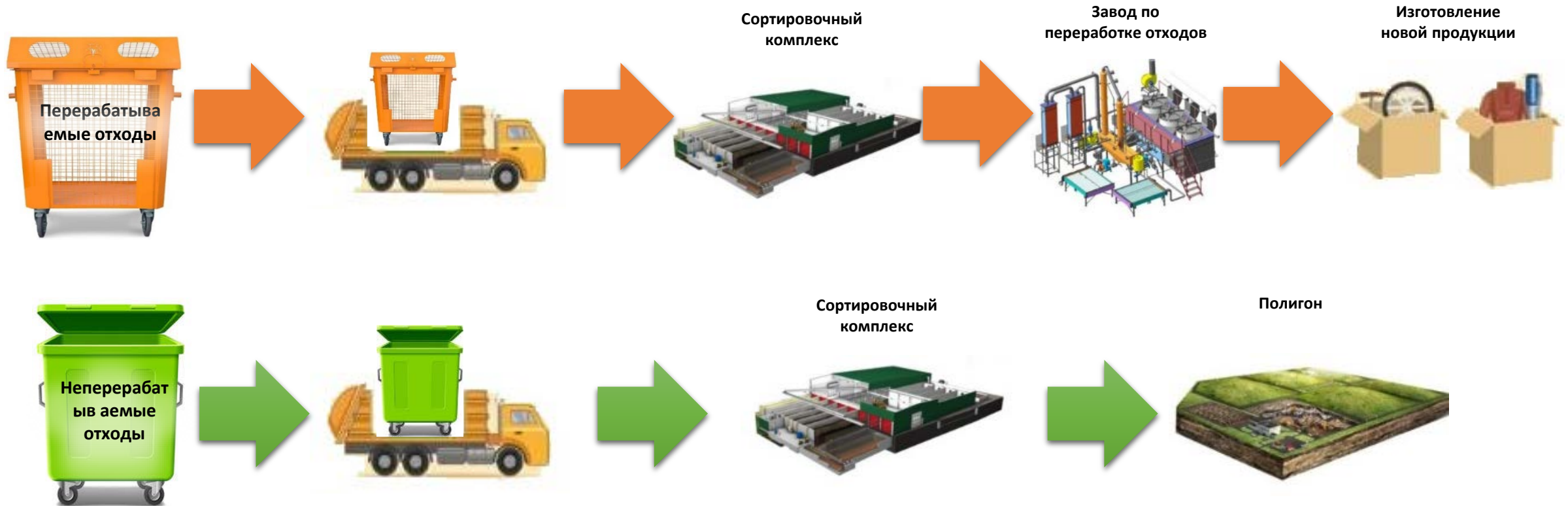


Не перерабатываемые отходы
вывозят операторы по
транспортированию ТКО.



ПРИМОРСКИЙ
ЭКОЛОГИЧЕСКИЙ
ОПЕРАТОР

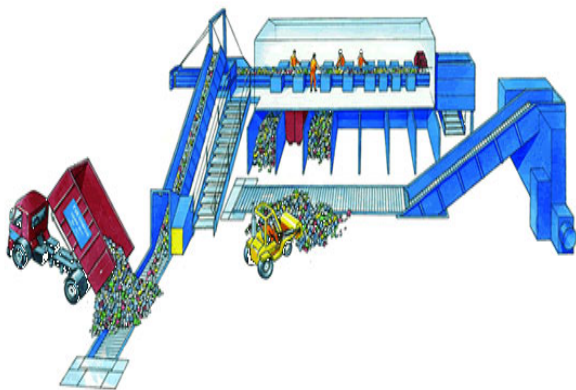
Схема движения ТКО





ПРИМОРСКИЙ
ЭКОЛОГИЧЕСКИЙ
ОПЕРАТОР

Сортировочный комплекс



1. Машина выгружает отходы на приемную площадку.
2. ТКО сдвигаются на приемный конвейер.
3. С приемного конвейера отходы попадают на сортировочный



5. Вторсырьё прессуют (отдельно каждую фракцию).



4. В ручном режиме отбираются полезные фракции.



6. Доставляют на специализированные заводы по переработке.