

Местоположение участка относительно ориентира, расстояние за пределами участка. Ориентир жилой дом. Участок находится примерно в 20 м от ориентира на территории на северо-восток. Почтовый адрес ориентира: Приморский край, г. Арсеньев, ул. Станая 2-я, д. 4а кадастровый номер 25:26:010103

Утверждена
 (наименование документа об утверждении, включая наименование органов государственной власти или органов местного самоуправления, принявших решение об утверждении схемы или подписавших соглашение о перераспределении земельных участков) № _____ от _____

Схема расположения земельного участка или земельных участков на кадастровом плане территории

Условный номер земельного участка		Площадь земельного участка		Обозначение характерных точек	
		500 м ²		Координаты, м	
				X	Y
1	1	477181,14	2262778,40	477181,14	2262778,40
2	2	477171,91	2262773,32	477171,91	2262778,40
3	3	477162,68	2262768,25	477162,68	2262773,32
4	4	477163,50	2262766,59	477163,50	2262768,25
5	5	477172,34	2262747,41	477172,34	2262766,59
6	6	477192,22	2262758,47	477192,22	2262747,41
1	1	477181,14	2262778,40	477181,14	2262758,47



- Условные обозначения:
- 1 - характерная точка границы, сведения о которой позволяют однозначно определить её на местности
 - - вновь образованная часть границы, сведения о которой достаточны для определения её местоположения
 - - граница кадастрового деления
 - - граница территориальной зоны
 - ЗУ1 - обозначение земельного участка

МСК-25

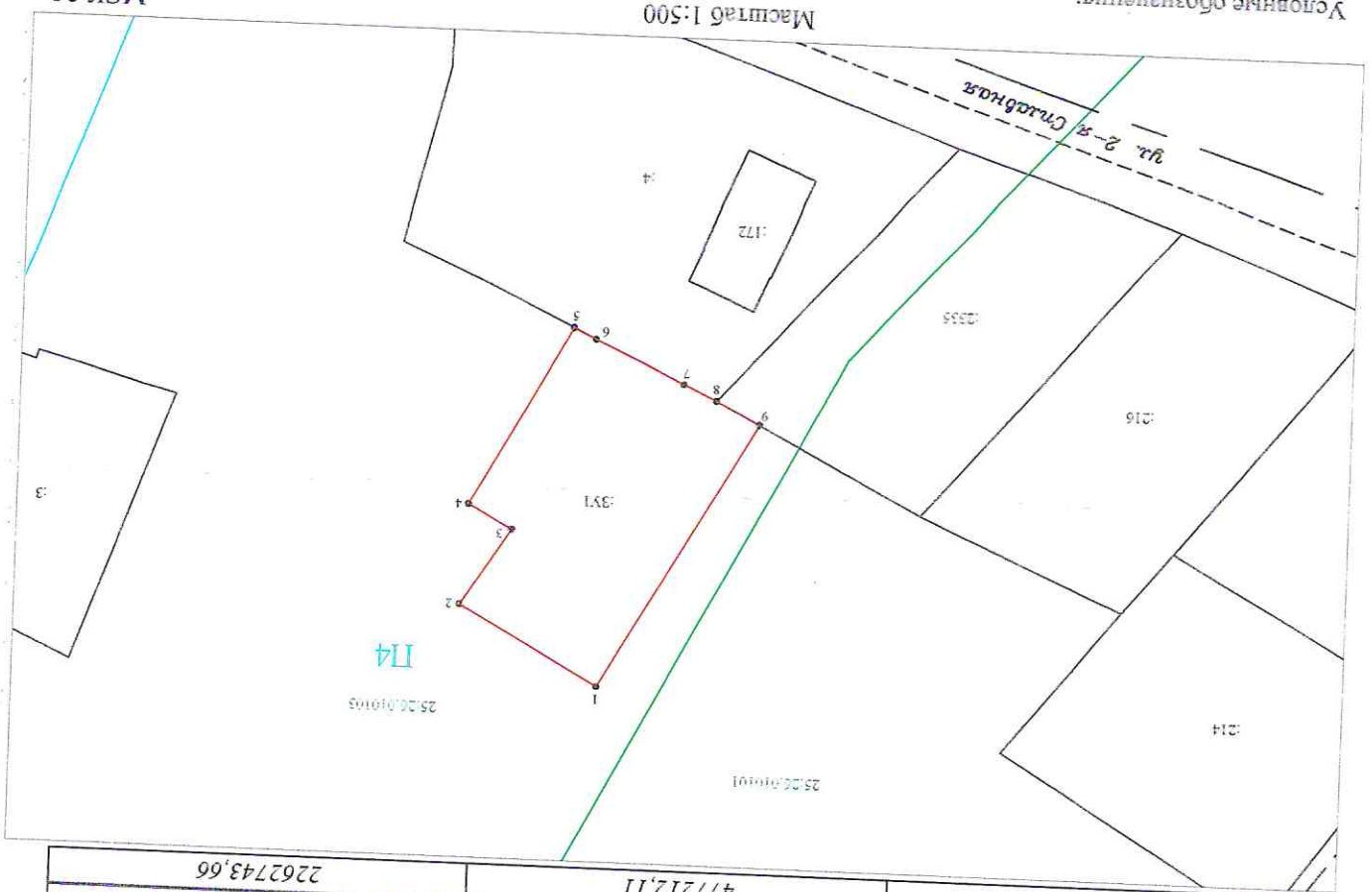
Масштаб 1:500

местного жителя за пределами участка. Ориентир жилой дом. Участок находится примерно в 12 м от ориентира на направлении на север. Почтовый адрес ориентира: Приморский край, г. Арсеньев, ул. Станая 2-я, д. 4а кадастровый номер 25:26:010103

Утверждена _____
 (наименование документа об утверждении, включая наименование органов государственной власти или органов местного самоуправления, принявших решение об утверждении схемы или подписавших соглашение о перераспределении земельных участков) от _____ № _____

Схема расположения земельного участка или земельных участков на кадастровом плане территории

Условный номер земельного участка		Площадь земельного участка		Обозначение характерных точек	
Границы	X	Y	Координаты, м	Границы	X
1	477212,11	3	2262743,66	1	477212,11
2	477203,53	2	2262759,12	2	477203,53
3	477194,91	1	2262753,64	3	477194,91
4	477192,22	2	2262758,47	4	477192,22
5	477172,34	1	2262747,41	5	477172,34
6	477173,49	2	2262744,93	6	477173,49
7	477178,05	1	2262735,03	7	477178,05
8	477179,72	2	2262731,40	8	477179,72
9	477182,25	1	2262726,57	9	477182,25
1	477212,11	2	2262743,66	1	477212,11



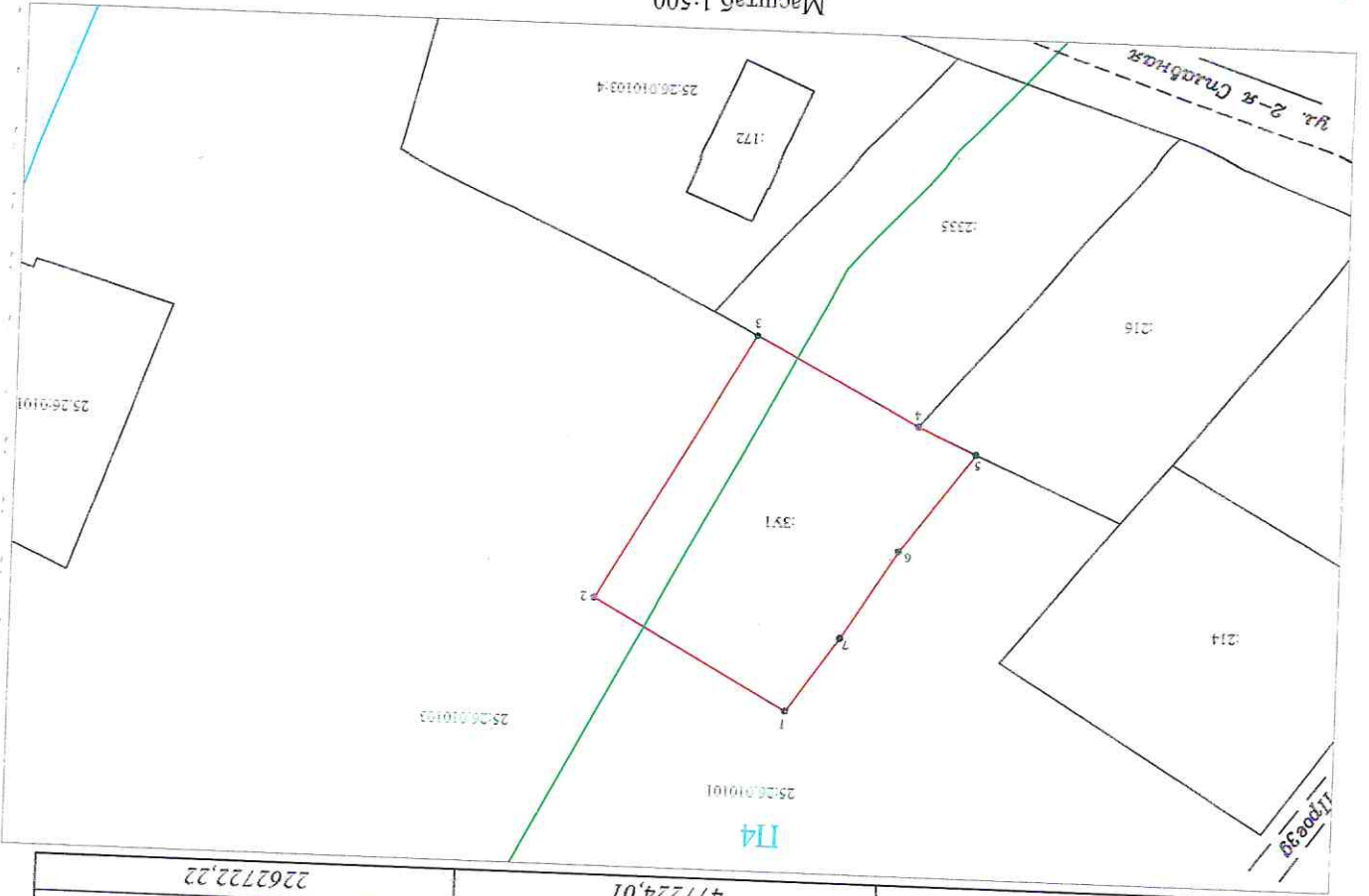
- Условные обозначения:
- 1 - характеристика точки границы, сведения о которой позволяют однозначно определить её на местности
 - - - новая образованная часть границы, сведения о которой позволяют однозначно определить её на местности
 - - - местоположения
 - - - граница кадастрового деления
 - - - граница территориальной зоны
 - - - ЗУ1 - обозначение земельного участка

Местоположение участка относительно центра, ориентир жилой застройки, ориентир в 16 м от центра дома. Участок находится прямо в 16 м от центра участка, с. Арсеньев, ул. Ставная 2-я, д. 4а. Прямая линия на селено-запад. Почтовый адрес ориентира: Иркутский край, с. Арсеньев, ул. Ставная 2-я, д. 4а. кадастровый номер: 25:26:010101, 25:26:010103

Утверждена (наименование документа об утверждении, включая наименование органов государственной власти или органов местного самоуправления, принявших решение об утверждении схемы или подписавших согласие о пересмотрении земельных участков) № от

Схема расположения земельного участка или земельных участков на кадастровом плане территории

Условный номер земельного участка		—	
Площадь земельного участка		898 м ²	
Обозначение характерных точек		Координаты, м	
границы	X	Y	
1	477224,01	2	2262722,22
2	477212,11		2262743,66
3	477182,25		2262726,57
4	477191,71		2262708,48
5	477194,57		2262702,02
6	477205,78		2262710,23
7	477215,62		2262716,40
1	477224,01		2262722,22



- Условные обозначения:
- 1 - характерная точка границы, сведения о которой позволяют однозначно определить её на местности
 - - вновь образованная часть границы, сведения о которой достаточны для определения её местоположения
 - - граница кадастрового деления
 - - граница территориальной зоны
 - 3В1 - обозначение земельного участка

Масштаб 1:500

МСК-25